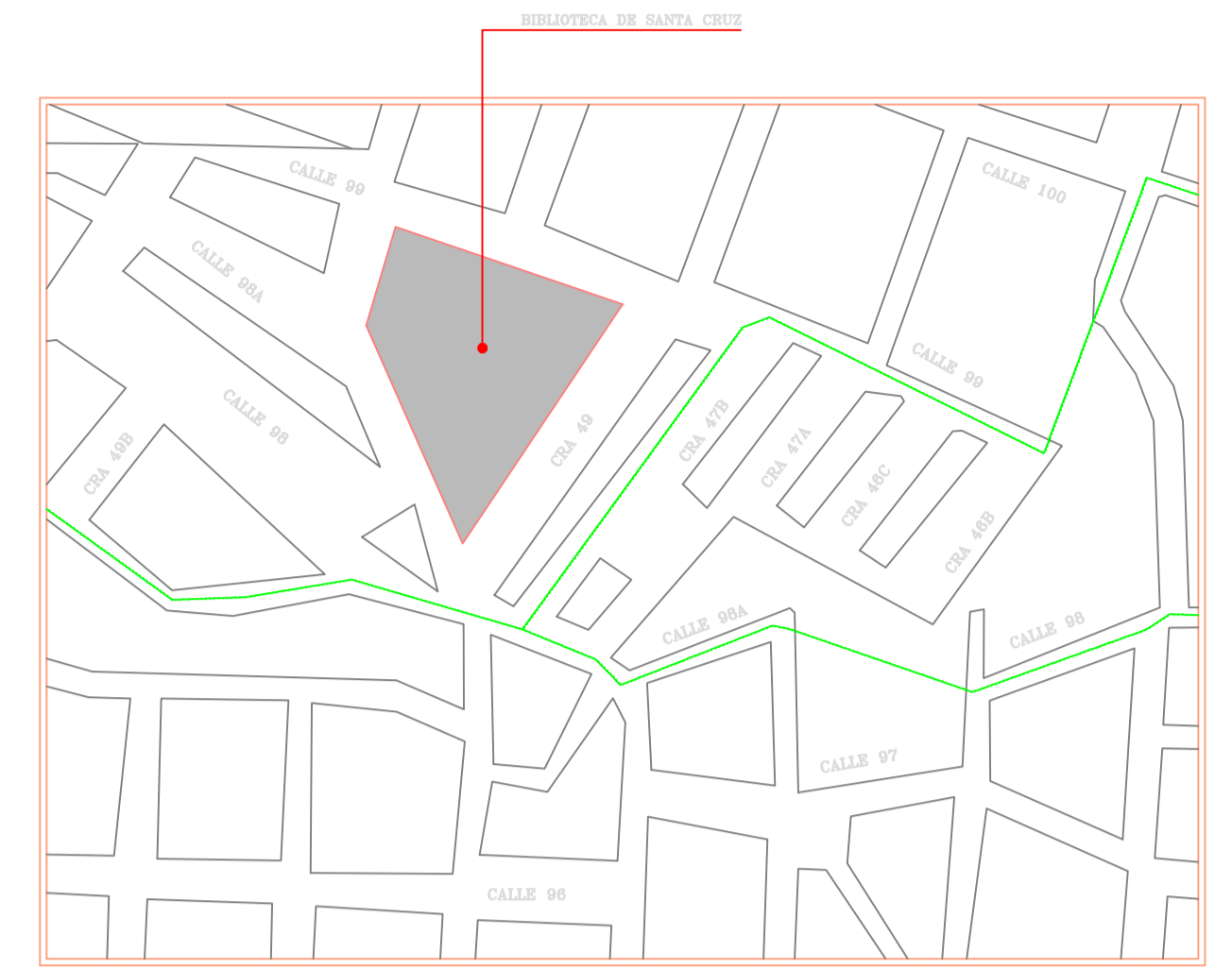


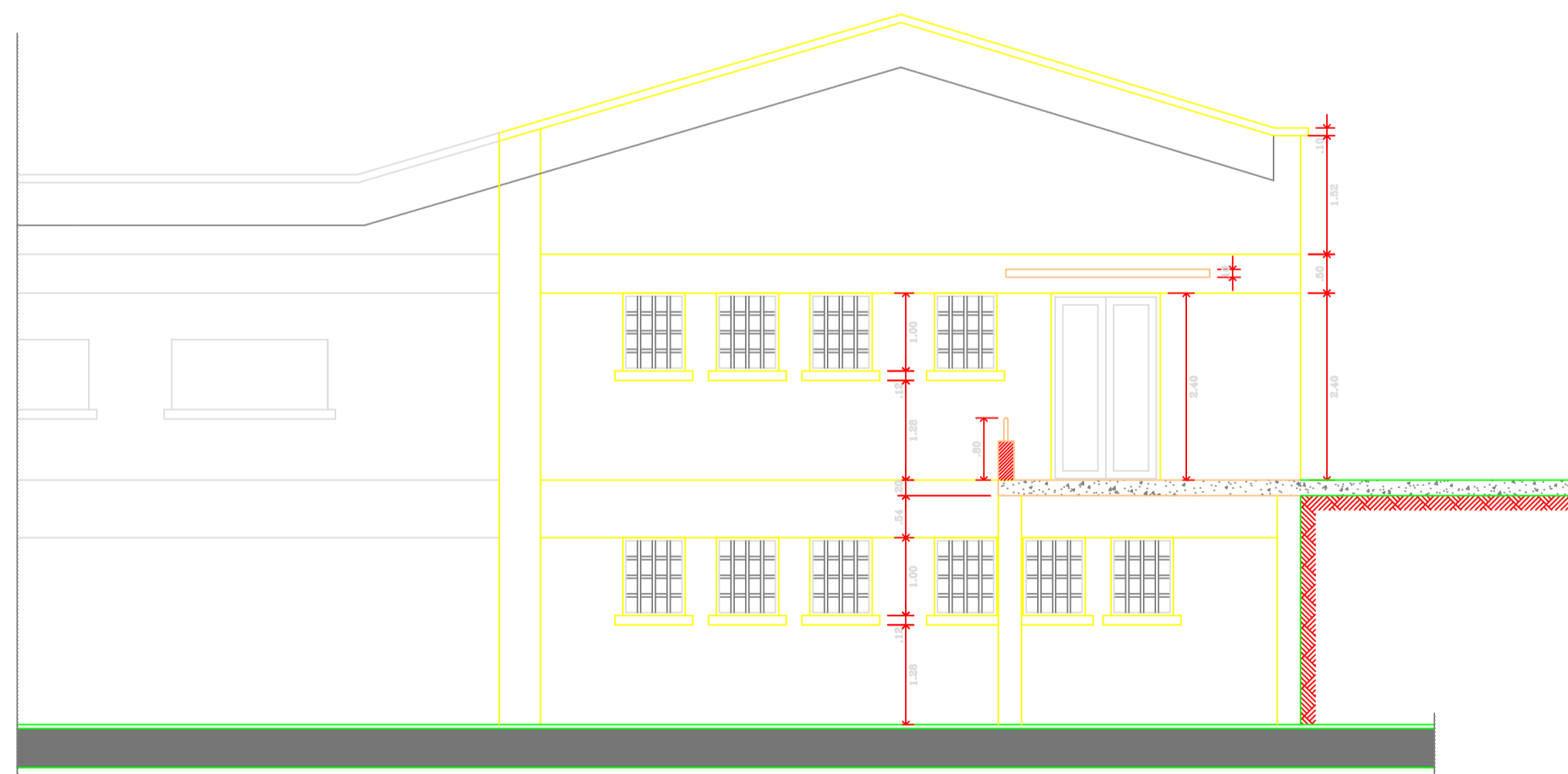
PLANTA GENERAL BIBLIOTECA
 PROPUESTA
 ESCALA 1: 75



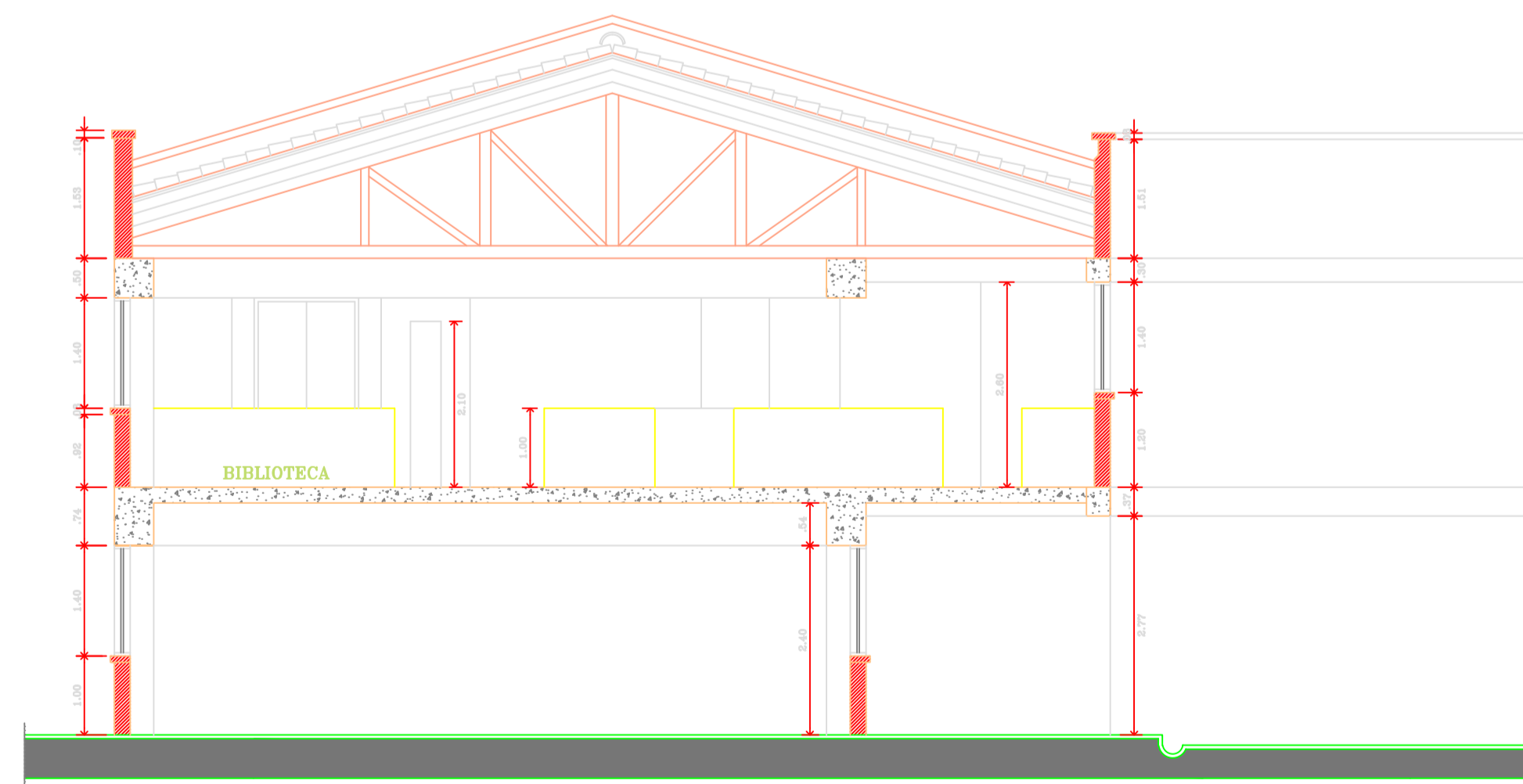
LOCALIZACION
 DIRECCION: CARRERA 49 CON CALLE 99
 BARRIO SANTA CRUZ

CUADRO GENERAL DE ÁREAS

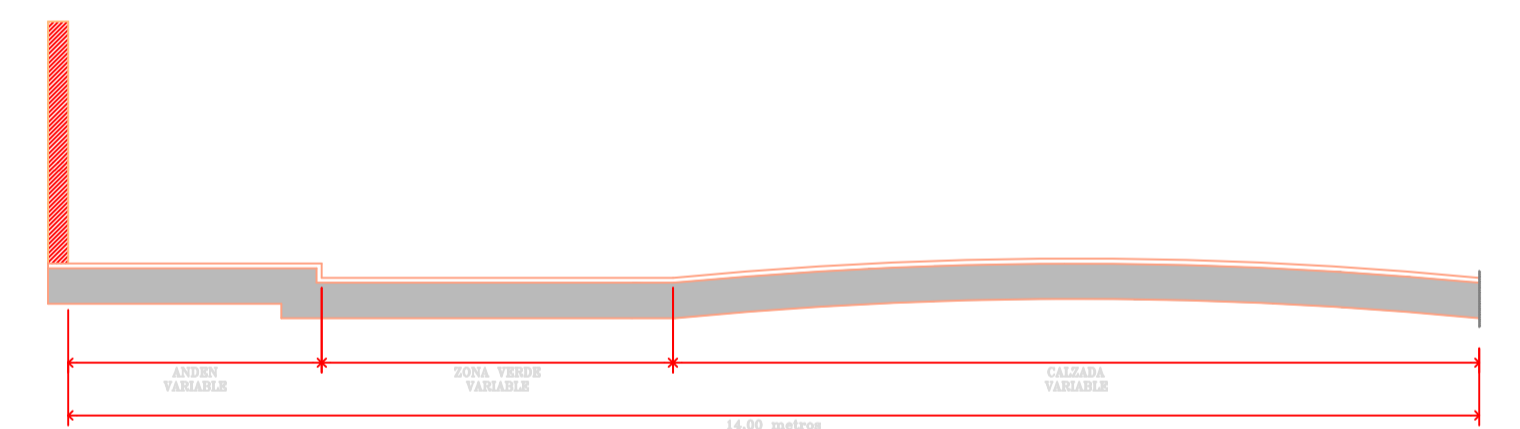
FRENTE	VARIABLE
FONDO	VARIABLE
ÁREA TOTAL DEL LOTE	5.136 m ²
AREA CONSTRUIDA SEGUNDO NIVEL	366.74 m ²



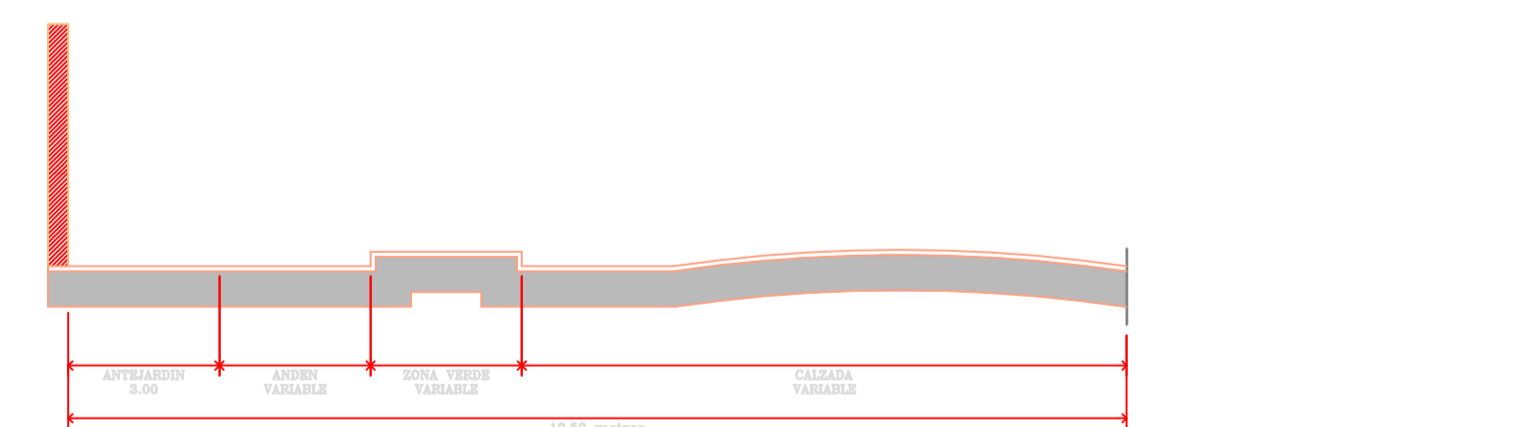
ELEVACION PRINCIPAL
 ESCALA 1: 75



SECCION TRANSVERSAL A-A
 ESCALA 1: 75



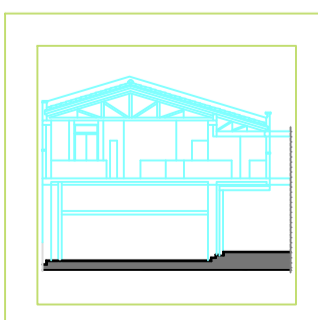
SECCION DE VIA
 ACCESO BIBLIOTECA
 ESCALA 1: 75



SECCION DE VIA
 CARRERA 48
 ESCALA 1: 75

BIBLIOTECA DE SANTA CRUZ

MUNICIPIO DE MEDELLIN



Municipio de Medellín
 Secretaría de Cultura Ciudadana

INTERVENTORIA
 SECRETARIA DE CULTURA CIUDADANA
 MUNICIPIO DE MEDELLIN

FUNDACIÓN
 FERROCARRIL DE ANTIOQUIA
 ARQUITECTOS RESTAURADORES

PROPUESTA ARQUITECTÓNICA
 FUNDACIÓN FERROCARRIL DE ANTIOQUIA

DIBUJO ACAD:
 ARQUITECTO: LUIS EDUARDO GIRALDO SOTO
 DELINEANTE: DIANA MARIA PEREZ ACEVEDO
 ARCHIVO: PLANTA GENERAL.DWG

REVISÓ:
 ARQUITECTOS:
 ÁLVARO SIERRA JONES
 LUIS E. GIRALDO SOTO

MODIFICACIONES	FECHA
Estimada verificación	NOV 10-2010

CONTIENE:
 PLANTA, ELEVACION PRINCIPAL
 Y SECCION TRANSVERSAL A-A

ESCALA:
 1: 75
 FECHA:
 NOVIEMBRE DE 2009

PA
 1
 /
 1